

# „Mecklenburger Seentour“ (Radrundreise)

*Vom Plauer See  
geht es über die Krakower Seen und die  
Müritz bis hin zur Kleinseenplatte.  
Schöne Paddelreviere gibt es hier,  
probieren Sie es einfach mal aus!*



Uferpromenade in Plau

**7 Tage  
6 Übernachtungen  
(Seen6)**

- ca. 203 bis 313 Radkilometer
- Gelände überwiegend flach

## **1. Tag: Anreise nach Plau am See**

Die hübsche Eldestadt liegt direkt am gleichnamigen Fluss – einer wichtigen Wasserader Mecklenburgs. Prima einkehren kann man an der aufwändig gestalteten Seepromenade. Spazieren Sie bis zum Ende, dann eröffnet sich vom Leuchtturm aus ein fantastischer Blick auf Deutschlands siebtgrößtes Gewässer – den Plauer See. Übernachtung in Plau.

## **2. Tag: Plau am See – Krakow am See**

Ihre individuelle Radtour führt Sie heute von Plau durch den Naturpark Nossentiner/Schwinzer Heide nach Krakow am See. Besuchen Sie das Druckereimuseum und genießen Sie vom Aussichtsturm den herrlichen Blick auf Stadt und Seenlandschaft. Übernachtung in Krakow (Kat. 1) oder Groß Breesen (Kat. 2). Radkilometer 38 bis 48.

*Empfehlung: Legen Sie in Krakow einen Tag zum Paddeln über die insel- und buchtenreichen Seen ein! Wenn Sie in Groß Breesen Ihr Quartier haben (Kat.2), dann können Sie für kleines Geld den Transfer zum See dazubuchen. (Kat. 1 benötigt keinen Transfer.)*

## **3. Tag: Krakow – Waren (Müritz)**

Heute sind Sie auf dem Radweg Berlin-Kopenhagen unterwegs. Dabei fahren Sie durch den Naturpark Nossentiner Heide – dem ehemaligen DDR-Staatsjagdgebiet mit unberührter Natur und glasklarem Drewitzsee. Wer möchte, kann auch einen Abstecher zur Inselstadt Malchow machen. Übernachtung in Waren, Radkilometer: 50 bis 65.

## **4. Tag: Waren (Müritz) – Nationalpark – Mirow**

Durch den Müritz-Nationalpark geht es heute weiter. Es lohnt sich oftmals vom Fahrrad abzustiegen, um die zahlreichen Aussichts- und Beobachtungspunkte im Park zu nutzen. Alternativ kann man einen Teil der Etappe auch mit dem Schiff über die Müritz zurücklegen (Tickets nicht im Reisepreis enthalten). Übernachtung in Mirow, Radkilometer ca. 42.

*Empfehlung: Legen Sie in Mirow einen Verlängerungstag zum Paddeln ein. Das Seerosenparadies vom Wasser aus zu erkunden ist eine ganz besondere Sache. Gute Ausrüstung, Tourenvorschläge und verschiedene Bootstypen machen das Paddeln auch für Einsteiger zum Erlebnis.*

## **5. Tag: Mirow – Röbel (Müritz)**

Sie befahren heute auf Ihrer Radtour überwiegend den Müritzzrundweg. Entdecken Sie die kleine Fischer- und Ackerbürgerstadt Röbel: Vom Marienkirchturm aus haben Sie den besten Blick auf die Müritz! Auch in Röbel lohnt sich das Einlegen eines Verlängerungstages. Übernachtung in Röbel oder Umgebung, Radkilometer ca. 43.

## **6. Tag: Röbel – Plau am See**

Heute geht es wieder in Richtung Plau. Zunächst radeln Sie noch ein wenig auf dem Müritz-Rundweg, bevor Sie die Route später am Kölpin- und Fleesensee vorbei nach Malchow und Lenz führt (ca. 45 Rad-km). Von hier aus fahren Sie die letzte Etappe dann mit der Fahrgastschiffahrt (Tickets inklusive). Wer lieber die komplette Strecke mit dem Rad zurücklegen will, der umrundet auf weiteren 20 Kilometern Teile des Plauer Sees, teilweise idyllisch am See entlang. Übernachtung in Plau.

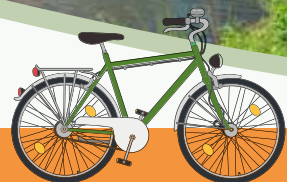
## **7. Tag: Abreise nach dem Frühstück.**



Hubbrücke in Plau

## Zubuchbare Leistungen -

gestalten Sie Ihre Reise individuell!



### Leihrad für Ihre Tour gewünscht?

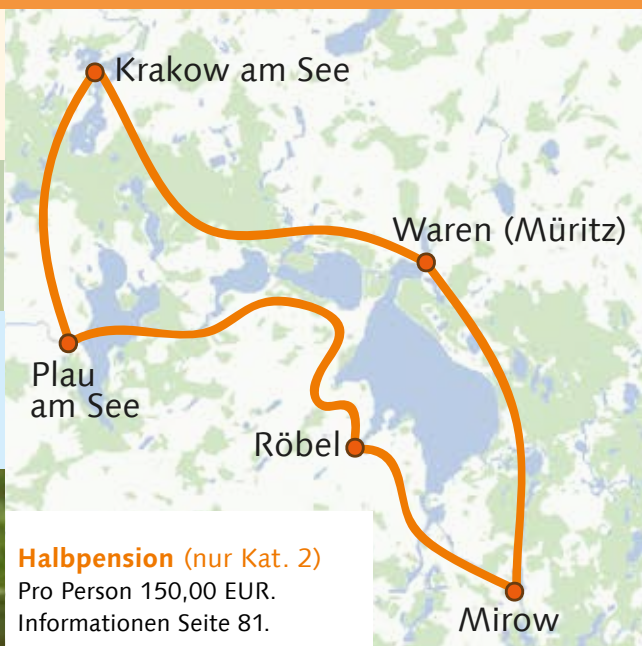
Gern stellen wir bei dieser Reise Leihräder und Pedelecs zur Verfügung. Komplett ausgerüstet stehen diese in Ihrem Starthotel bereit. **Leihrad-Info Seite 7, Preise auf Seite 80.**

### Verlängerungstag/e gewünscht?

An jedem Etappenort möglich!  
Informationen auf Seite 5,  
Preistabelle aller Orte auf Seite 81.

Zusatzleistung Müritz-Nationalpark  
am Etappenort Waren buchbar.  
Informationen/Preise Seiten 7 und 81.

Das Einlegen eines Paddeltages ist  
in Krakow und Mirow möglich.  
Informationen/Preise Seiten 7 und 81.



**Halbpension** (nur Kat. 2)  
Pro Person 150,00 EUR.  
Informationen Seite 81.

Tourcode: Seen6  
7 Tage/6 Übernachtungen

# Rundreise



## Reisepreise

in EURO	Kategorie 1		Kategorie 2*	
	DZ	EZ	DZ	EZ
Pro Vollzahler	509,00	629,00	609,00	759,00
Pro Kind*/Aufbettung	230,00	-	300,00	-
Pro Kind im separaten Zimmer	355,00	510,00	420,00	600,00

Alle Preise in EURO und inklusive der gesetzlichen Mehrwertsteuer von 19%.

**Nicht im Reisepreis enthalten:** Kurabgabe, Parkplatzgebühren sowie zusätzliche Leistungen einzelner Hotels; Schiff-, Zug- und Busfahrten, sofern diese nicht unter „Leistungen“ aufgeführt sind. Gruppenermäßigung ab 5 (vollzahlenden) Personen, mehr Informationen dazu finden Sie auf Seite 6!

\*In Mirow gibt es auch in der Kategorie 2 nur Unterkünfte im Mittelklassebereich, das ist im Preis der Kategorie 2 bereits berücksichtigt.

Informationen finden Sie auf den Seiten 4-7.

### Saisonzuschlag

bei Anreise vom

**05.05.-15.09.**

**40,00 EUR** pro Person.

## Leistungen

- 6 Übernachtungen inklusive Frühstück in Häusern der gewählten Kategorie
- alle Zimmer mit Bad oder Dusche und WC
- Gutschein Schifffahrt Malchow-Plau inklusive Fahrradmitnahme
- Gepäcktransport von Hotel zu Hotel
- ein von uns erstellter Leihkartensatz mit Routenbeschreibung
- Reiseplan für jeden Tag – das Herzstück Ihrer Unterlagen mit allen Detailinformationen, Fahrplänen usw.
- pro Zimmer: Speziell von uns für Ihre Tour erstelltes Reisebegleitheft, bis ins Detail ausgearbeitetes Tourenmaterial, ein Reisehandbuch und eine Radwanderkarte für das Gebiet

## Termine und Anreise

Anreise ist von April bis Oktober täglich möglich. Bahnreisenden empfehlen wir, den Startort auf Waren (Müritz) zu verlegen. Bitte in der Reiseanmeldung angeben. Mindestteilnehmerzahl: Zwei gemeinsam Reisende (Vollzahler).